

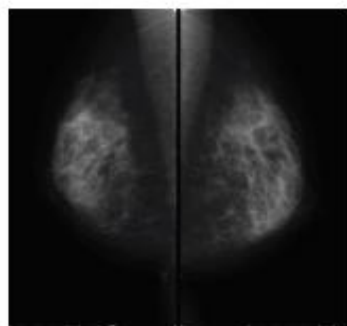
乳腺撮影室



検診は
受けてますか？

マンモグラフィは乳房専用の
X線撮影装置で撮影します。

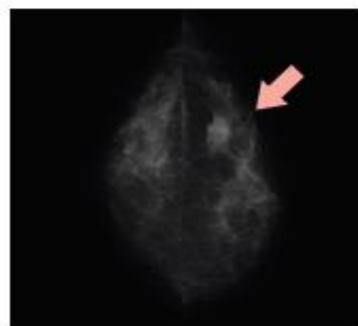
撮影は、乳房を圧迫板ではさみ薄く引き延ばして
行います。乳がんの初期症状である微細な石灰化
や小さなしこりなどを見つけることができます。



🔍 正常 (MLO方向)



🔍 腫瘍 (MLO方向)



🔍 腫瘍 (CC方向)

どの様に、検査するの？

乳房を片方ずつ専用の撮影装置で圧迫をして撮影します。

圧迫を加えての撮影ですので、個人差はありますが痛みを伴います。ほんの少しの辛抱です。検査時間は5～10分くらいかかります。

注意事項

ペースメーカー、V-Pシャント装備者、豊胸術者の方は検査の前に担当技師にお申し出ください。

マンモグラフィ検診施設画像認定を取得しています。



当院の乳房撮影装置は、マンモグラフィ精度管理中央委員会より検診精度管理の線質・画質基準を満たすものと認定され、認定を受けた女性の診療放射線技師が撮影を行っています。ご不明な点は、お気軽に担当技師にお尋ねください。