

第1血管撮影室



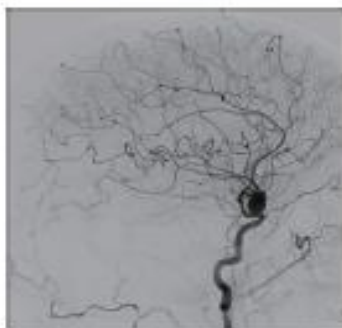
フィリップス社製 Allura Clarity F20C

様々な血管を
撮影します

中でも主に頭部、腹部、四肢の血管の
検査を行います。

さらに大動脈ステントグラフト内挿法をはじめ
様々な血管等の病変に対して、外科的な手段では
なくカテーテル*を使用して治療も行います。

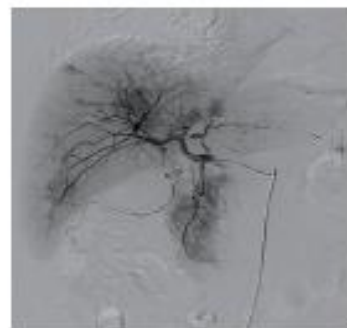
*カテーテル(細長いナイロンの管)



頭部血管



腹部血管



肝臓血管