

第2MRI室

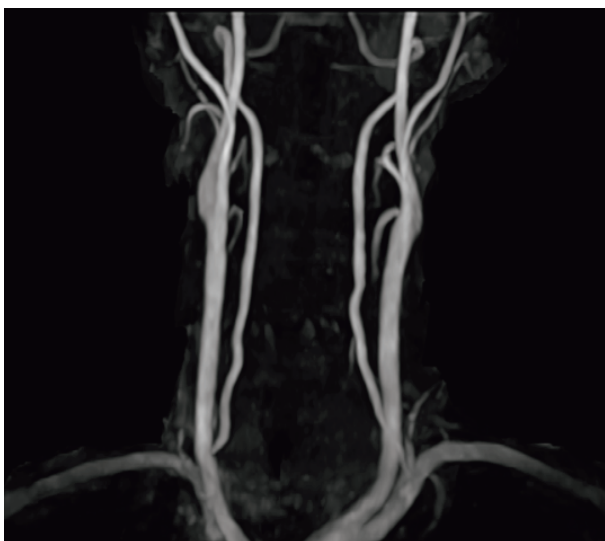


シーメンス社製 1.5T MRI MAGNETOM Altea

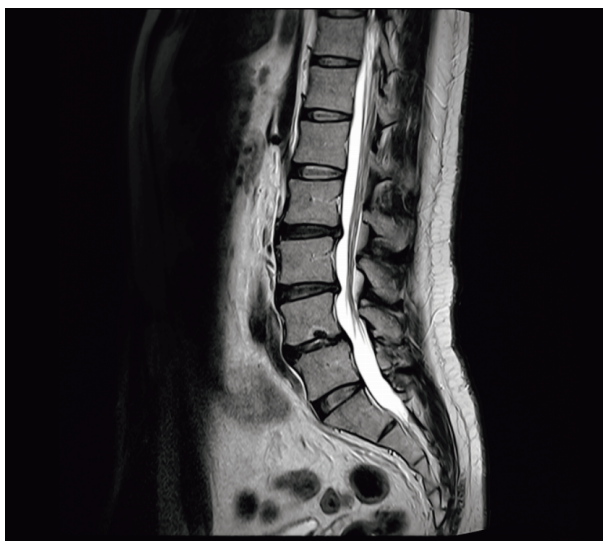
MRIで
断面画像を撮影

X線を使わないので放射線被ばくしません

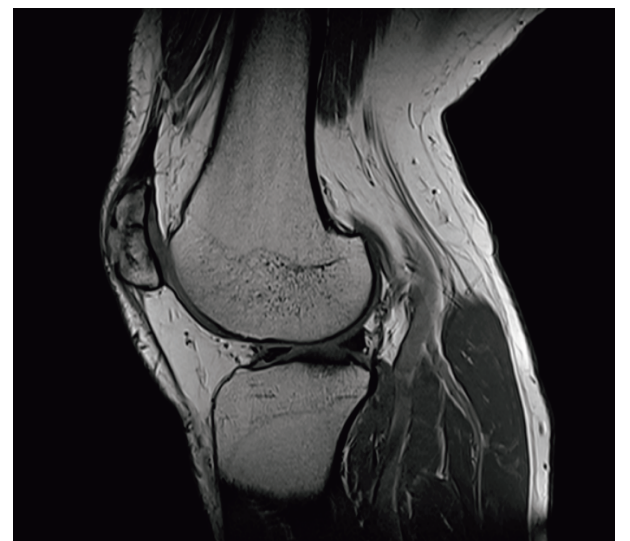
新世代1.5テスラの装置となり、解剖学的・質的診断に有用な画像の撮影が可能です。70cmの広い開口部なので、快適に検査を受けることができます。



頸部MRA



腰椎MRI



膝関節MRI